

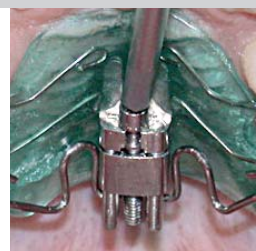
The Frog Appliance

-青蛙磨牙远移装置



简单，高效的Frog^{*}

New!



高效：

Frog青蛙装置能够出色地达到磨牙整体远中移动，而不会产生牙冠或者牙根的倾斜，如上图X光片所示。！

易操作：

加力改锥在口内（或口外也可以）旋转加力，操作简单方便；支抗的选择也多种多样。

说明-Description of the appliance

上颌磨牙6的整体远中移动经常是我们制定矫治方案中需要完成的任务，包括II类患者的矫治等适应症，或者是解除上颌拥挤的非拔牙矫治方案的一部分。这时，患者的配合程度就十分重要，而这一点，取决于我们选择哪类高效的远移装置。

近几年，也有一些磨牙远移装置发展的很好，而且不太需要患者的配合程度，但是远移结果却不甚乐观，副作用明显：磨牙明显产生了倾斜，甚至于后期调整不好局部都有产生反合的状况。

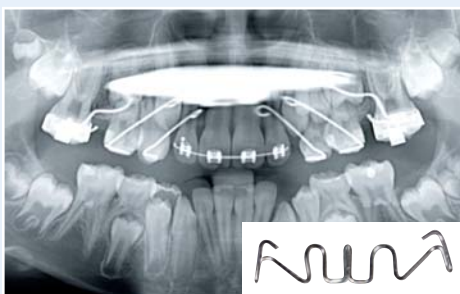
而德国非凡的Frog青蛙磨牙远移装置理想地解决了上述问题，能够做到佩戴舒适，操作简单，整体移动磨牙的效果，并且在若干病例中得到了印证。

临床操作指导：在口外用加力改锥，逆时针旋转Frog，每旋转一圈360°远移0.4毫米。因此，我们建议每间隔4星期加力3圈=远移1.2毫米，或者每间隔8星期加力5圈=远移2.0毫米。

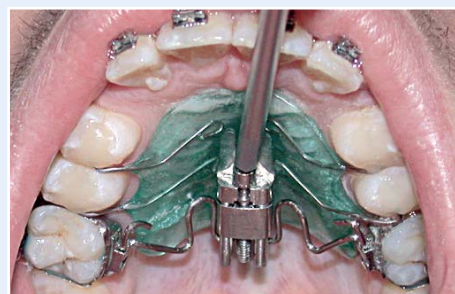
优点-Advantages



- 容易安放
- 患者舒适度高
- 贴近上腭，美观隐形
- 磨牙整体移动，三维控制无倾斜



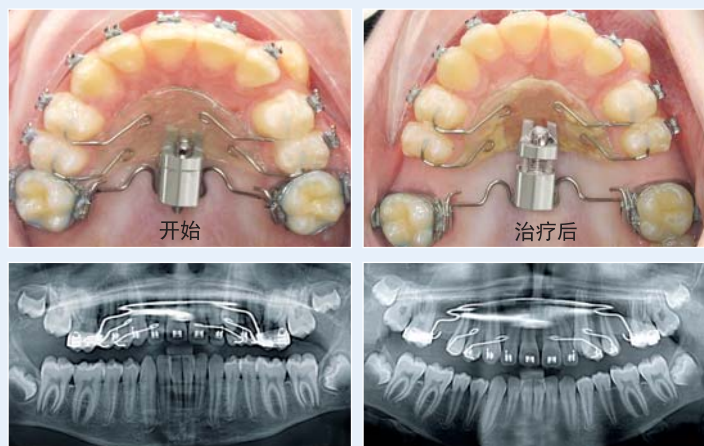
- 传力钢丝的弯制和取出检查都非常简单
- 上图是4个月后的磨牙整体移动状况
- 可单侧或双侧磨牙的远中移动均可



- 加力如此简单，节省椅旁时间
- 逆时针旋转1圈改锥，远移0.4mm
- 可结合托槽同时矫治

病例-Patient cases

Case 1



Case 2 – 磨牙完成远移



Case 2 – 矫治结束



Kit



CE 0297

Frog青蛙磨牙远移装置（单病例装）：
包括：

- 1个远移器
- 1个加力改锥
- 1条预成钢丝
- 1份说明书

产品编号：169-1000

中国总代理：**TECHLION** | 北京·泰克莱恩
电话：010-82564152，010-82564153
E-mail: feifan2005@yeah.net
网址: www.techlion.com.cn